



GHG 414 81...01



GHG 414 81...02

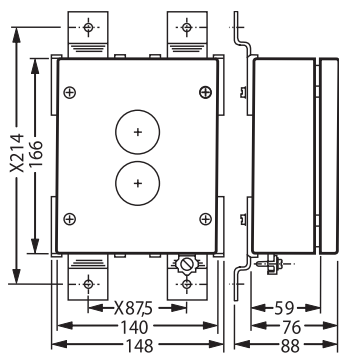


GHG 414 81...03



GHG 414 81...04

Размеры в мм



Тип 414 81

Технические характеристики

Командные аппараты серий 414 81 и 414 82

Обозначение по 94/9/EG	II 2 G/II 2 D*
Вид защиты от воспламенения	EEx e II T6/ EEx e ib IIC T6/ EEx ed IIC T6/ EEx ed ib IIC T6
Удостоверение соответствия	PTB 00 ATEX 3117
Материал корпуса	Высококачественная сталь 316 L
Номинальное напряжение	До 690 В/ с контроллером GHG 23 до 500 В
Номинальный ток	До 16 А/ с контроллером GHG 23 до 10 А Контроллер GHG 23
Коммутационная способность	AC-11: 230 В/ 10 А/ 500 В/ 6 А DC-11: 24 В/ 2 А/ 230 В/ 0,4 А
Вид защиты по EN 60529	IP 66 IP 65 (с измерительным прибором AM45 и со двоянной кнопкой)
РЕ-зажим	2 x 4 мм ²
Кабельные вводы	Одно отверстие X 21 мм
Допустимая наружная температура	от -55 °С до +55 °С
Масса корпуса без элементов управления	1,40 кг (414 81) 2,10 кг (414 82)

* Исполнение D по запросу

Данные для заказа*

Командные аппараты серии 414 81

Схема подключения	Описание деталей	Масса, кг	Номер заказа
	2 x кнопки типа DRT с контактами 1 зам.+1 разом., включая надпись „0, I, START, STOP”	1,80	GHG 414 8100 R0001
	1 x сигнальная лампа типа SIL 20-250 В AC/DC, включая подсветку: белую, красную, желтую и зеленую 1 x двоянная кнопка типа DDT с контактами 1 зам.+1 разом., включая надпись „0, I, START, STOP”	1,85	GHG 414 8100 R0002
	1 x двоянная кнопка типа DDT с контактами 1 зам.+1 разом., включая надпись „0, I, START, STOP” 1 x контактор „NOT-AUS” типа „гриб” SGT	1,85	GHG 414 8100 R0003
	1 x измерительный прибор AM45, подключение трансформатора п/1А, шкала 0 –100 %/150 % 1 x двоянная кнопка типа DDT с контактами 1 зам.+1 разом., включая надпись „0, I, START, STOP”	1,85	GHG 414 8100 R0004

*Текст и язык надписей могут быть изменены в соответствии с желанием заказчика.
Опция по запросу: изготовление постов с кнопками с надписями на русском языке «вкл», «выкл», «закр», «откр» и т.д.

Данные для заказа*



414 82...01



414 82...02



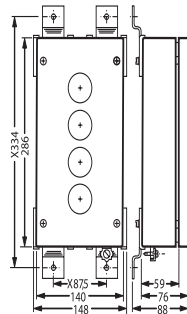
414 82...03

Командные аппараты серии 414 82

Схема подключения	Описание деталей	Масса, кг	Номер заказа
<p>X1—⊗—X2 E— 13 21 14 22 E— 13 21 14 22 E— 13 21 14 22</p>	<p>1 х сигнальная лампа типа SIL, 20-250 В AC/DC, включая подсветку: белую, красную, желтую и зеленую</p> <p>2 х кнопки типа DRT с контактами 1 зам.+1 разом., включая надпись „0, I, START, STOP”</p> <p>1 х контактор „NOT-AUS” типа „гриб” SGT</p>	2,80	GHG 414 8200 R0001
<p>X1—⊗—X2 E— 13 21 14 22 E— 13 21 14 22 E— 13 21 14 22 E— 13 21 14 22</p>	<p>2 х сдвоенные кнопки типа DDT с контактами 1 зам.+1 разом. , включая надпись „0, I, START, STOP”</p> <p>2 х сигнальные лампы типа SIL 20-250 В AC/DC, включая подсветку: белую, красную, желтую и зеленую</p>	2,80	GHG 414 8200 R0002
<p>X1—⊗—X2 E— 13 21 14 22 E— 13 21 14 22 E— 13 21 14 22 E— 13 21 14 22 I 0 II 13 23 () 14 24</p>	<p>1 х сигнальная лампа типа SIL 20-250 В AC/DC, включая подсветку: белую, красную, желтую и зеленую</p> <p>1 х сдвоенная кнопка типа DDT с контактами 1 зам.+1 разом. , включая надпись „0, I, START, STOP”</p> <p>1 х контактор „NOT-AUS” типа „гриб” SGT</p> <p>1 х выключатель с ключом типа SLS, табличка с надписью «I 0 II»</p>	2,90	GHG 414 8200 R0003

*Текст и язык надписей могут быть изменены в соответствии с желанием заказчика.
Опция по запросу: изготовление постов с кнопками с надписями на русском языке «вкл», «выкл», «закр», «откр» и т.д.

Размеры в мм



Тип 414 82



414 81..

Технические характеристики

Измерительные приборы AM72 серии 414 81

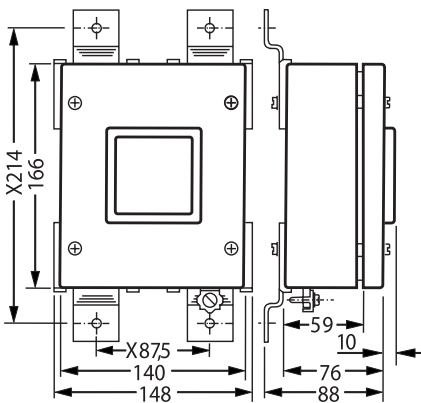
Обозначение по 94/9/EC	II 2 G/II 2 D*
Вид защиты от воспламенения	EEx e II T6/ EEx e ib IIC T6
Удостоверение соответствия	PTB 00 ATEX 3117
Материал корпуса	Высококачественная сталь 316L
Вид защиты по EN 60529	IP66
Класс точности измерений	2,5 (для защиты EEx e) 1,5 (для защиты EEx e ib IIC)
Диапазон измерительного механизма	n/ 1A 0 – 20 мА 0 – 25 А 4 – 20 мА (постоянный ток)
Контактные зажимы	2 x 1,5 – 4 мм ²
Кабельные вводы	Одно отверстие Ø 21 мм
Допустимая наружная температура	от -55 °C до +55 °C

* Исполнение D по запросу

Данные для заказа

Измерительные приборы AM72 серии 414 81

Размеры в мм



Диапазон измерений	Масса, кг	Номер заказа
--------------------	-----------	--------------

измерительный механизм для постоянного тока

0 – 1 / 1,5 А	1,25	GHG 414 8181 R0002
0 – 2,5 / 3,75 А	1,25	GHG 414 8181 R0003
0 – 5 / 7,5 А	1,25	GHG 414 8181 R0004
0 – 10 / 15 А	1,25	GHG 414 8181 R0005
0 – 16 / 24 А	1,25	GHG 414 8181 R0007
0 – 20 / 24 мА 0 – 100% / 120% (Ri = 320 W)	1,35	GHG 414 8181 R0033
4 – 20 / 24 мА 0 – 100% / 120% (Ri = 320 W)	1,35	GHG 414 8181 R0035

измерительный механизм n / 1A

0 – 1 / 1,5 А	1,25	GHG 414 8182 R0002
0 – 2,5 / 3,75 А	1,25	GHG 414 8182 R0003
0 – 5 / 7,5 А	1,25	GHG 414 8182 R0004
0 – 10 / 15 А	1,25	GHG 414 8182 R0005
0 – 15 / 22,5 А	1,25	GHG 414 8182 R0007
0 – 20 / 30 А	1,35	GHG 414 8182 R0008
0 – 30 / 45 А	1,35	GHG 414 8182 R0009
0 – 40 / 60 А	1,25	GHG 414 8182 R0010
0 – 50 / 75 А	1,25	GHG 414 8182 R0011
0 – 60 / 90 А	1,25	GHG 414 8182 R0012
0 – 75 / 112,5 А	1,25	GHG 414 8182 R0013
0 – 100 / 150 А	1,25	GHG 414 8182 R0014
0 – 100% / 150%	1,35	GHG 414 8182 R0033