

Взрывозащищённые командные аппараты серий 413 84 и 413 85

Зона 1/
Зона 2
Зона 21/
Зона 22



413 84...01



413 84...02

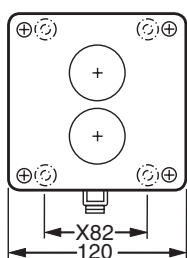


413 84...03

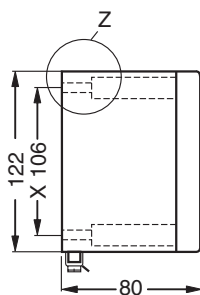


413 84...03

Размеры в мм



Тип 413 84



Технические характеристики

Командные аппараты серий 413 84 и 413 85

Обозначение по 94/9/EG	II 2 G/ II 2 D*
Вид защиты от воспламенения	EEx e T6 /EEx e ib IIC T6/ EEx ed IIC T6/ EEx ed ib IIC T6
Удостоверение соответствия	PTB 00 ATEX 3117
Материал корпуса	Высококачественный сплав алюминия с кремнием (AlSi)
Номинальное напряжение	До 690 В/ с контроллером GHG 23 до 500 В
Номинальный ток	До 16 А/ с контроллером GHG 23 до 10 А
Коммутационная способность	Контроллер GHG 23 AC-11: 230 В/ 10 А/ 500 В/ 6 А DC-11: 24 В/ 2 А/ 230 В/ 0,4 А
Вид защиты по EN 60529	IP 66 IP 65 (с измерительным прибором AM45 и со сдвоенной кнопкой)
РЕ-зажим	2 x 4 мм ²
Кабельные вводы	Одно отверстие M20
Масса корпуса без элементов управления	0,85 кг (413 84) 1,45 кг (413 85)
Допустимая наружная температура	от -55 °С до +55 °С
* Исполнение D по запросу	

Данные для заказа*

Командные аппараты серии 413 84

Схема подключения	Описание деталей	Масса, кг	Номер заказа
	2 x кнопки типа DRT с контактами 1 зам.+1 разом., включая надпись „0, I, START, STOP”	1,25	GHG 413 8400 R0001
	1 x сигнальная лампа типа SIL 20-250 В AC/DC, включая подсветку: белую, красную, желтую и зеленую	1,30	GHG 413 8400 R0002
	1 x сдвоенная кнопка типа DDT с контактами 1 зам.+1 разом. , включая надпись „0, I, START, STOP”	1,30	GHG 413 8400 R0003
	1 x сдвоенная кнопка типа DDT с контактами 1 зам.+1 разом. , включая надпись „0, I, START, STOP” 1 x контактор „NOT-AUS” типа „гриб” SGT	1,30	GHG 413 8400 R0003
	1 x измерительный прибор AM45, подключение трансформатора n/1A, шкала 0 –100 %/150 % 1 x сдвоенная кнопка типа DDT с контактами 1 зам.+1 разом. , включая надпись „0, I, START, STOP”	1,35	GHG 413 8400 R0004

*Текст и язык надписей могут быть изменены в соответствии с желанием заказчика.

Опция по запросу: изготовление постов с кнопками с надписями на русском языке «вкл», «выкл», «закр», «откр» и т.д.

Взрывозащищенные командные аппараты серии 413 85

Зона 1/
Зона 2
Зона 21/
Зона 22



413 85...01



413 85...02



413 85...03

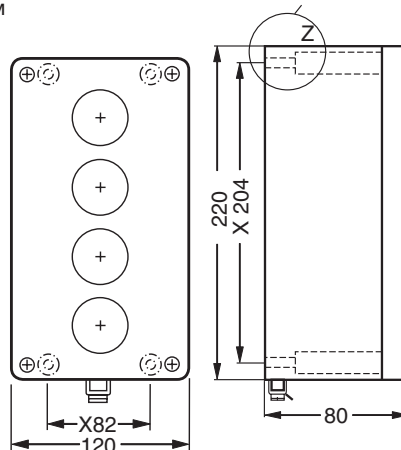
Данные для заказа *

Командные аппараты серии 413 85

Схема подключения	Описание деталей	Масса, кг	Номер заказа
	<p>1 x сигнальная лампа типа SIL, 20-250 В AC/DC, включая подсветку: белую, красную, желтую и зеленую</p> <p>2 x кнопки типа DRT с контактами 1 зам.+1 разом., включая надпись „0, I, START, STOP”</p> <p>1 x контактор „NOT-AUS” типа „гриб” SGT</p>	2,10	GHG 413 8500 R0001
	<p>2 x двойные кнопки типа DDT с контактами 1 зам.+1 разом. , включая надпись „0, I, START, STOP”</p> <p>2 x сигнальные лампы типа SIL 20-250 В AC/DC, включая подсветку: белую, красную, желтую и зеленую</p>	2,10	GHG 413 8500 R0002
	<p>1 x сигнальная лампа типа SIL 20-250 В AC/DC, включая подсветку: белую, красную, желтую и зеленую</p> <p>1 x двойная кнопка типа DDT с контактами 1 зам.+1 разом. , включая надпись „0, I, START, STOP”</p> <p>1 x контактор „NOT-AUS” типа „гриб” SGT</p> <p>1 x выключатель с ключом типа SLS, табличка с надписью «I 0 II»</p>	2,20	GHG 413 8500 R0003

*Текст и язык надписей могут быть изменены в соответствии с желанием заказчика.
Опция по запросу: изготовление постов с кнопками с надписями на русском языке «вкл», «выкл», «закр», «откр» и т.д.

Размеры в мм



Тип 413 85



Измерительный прибор AM72

Технические характеристики

Измерительные приборы AM72 серии 413 84

Обозначение по 94/9/EC	II 2 G / II 2 D*	
Вид защиты от воспламенения	EEx e II T6 / EEx e ib IIC T6	
Удостоверение соответствия	РТВ 00 АТЕХ 3117	
Материал корпуса	Высококачественный сплав алюминия с кремнием (AlSi)	
Вид защиты по EN 60529	IP66	
Класс точности измерений	2,5 (для защиты EEx e)	
	1,5 (для защиты EEx e ib IIC)	
Диапазон измерительного механизма	n / 1A	0 – 20 мА
	0 – 25 А	4 – 20 мА (постоянный ток)
Контактные зажимы	2 x 1,5 – 4 мм ²	
Кабельные вводы	Одно отверстие M20	
Допустимая наружная температура	от -55 °С до +55 °С	

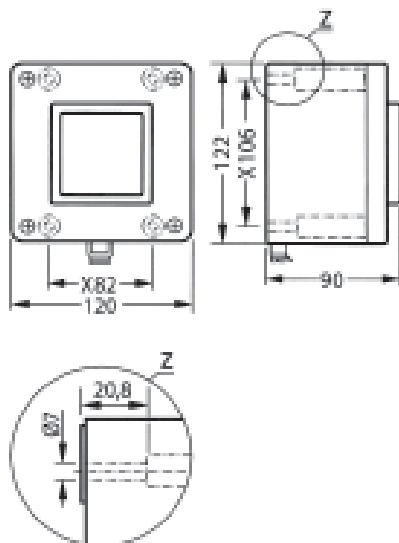
* Исполнение D по запросу

Данные для заказа

Измерительные приборы AM72 серии 413 84

Диапазон измерений	Масса, кг	Номер заказа
--------------------	-----------	--------------

Размеры в мм



Тип 413 84

измерительный механизм для постоянного тока

0 – 1 / 1,5 А	1,25	GHG 413 8481 R0002
0 – 2,5 / 3,75 А	1,25	GHG 413 8481 R0003
0 – 5 / 7,5 А	1,25	GHG 413 8481 R0004
0 – 10 / 15 А	1,25	GHG 413 8481 R0005
0 – 16 / 24 А	1,25	GHG 413 8481 R0007
0 – 20 / 24 мА 0 – 100% / 120% (Ri = 320 Ω)	1,35	GHG 413 8481 R0033
4 – 20 / 24 мА 0 – 100% / 120% (Ri = 320 Ω)	1,35	GHG 413 8481 R0035

измерительный механизм n / 1A

0 – 1 / 1,5 А	1,25	GHG 413 8482 R0002
0 – 2,5 / 3,75 А	1,25	GHG 413 8482 R0003
0 – 5 / 7,5 А	1,25	GHG 413 8482 R0004
0 – 10 / 15 А	1,25	GHG 413 8482 R0005
0 – 15 / 22,5 А	1,25	GHG 413 8482 R0007
0 – 20 / 30 А	1,25	GHG 413 8482 R0008
0 – 30 / 45 А	1,25	GHG 413 8482 R0009
0 – 40 / 60 А	1,25	GHG 413 8482 R0010
0 – 50 / 75 А	1,25	GHG 413 8482 R0011
0 – 60 / 90 А	1,25	GHG 413 8482 R0012
0 – 75 / 112,5 А	1,25	GHG 413 8482 R0013
0 – 100 / 150 А	1,25	GHG 413 8482 R0014
0 – 100% / 150% А	1,25	GHG 413 8482 R0033