

Технические характеристики

Командные посты серии GHG 411

Обозначение по 94/9/EG	⊕ II 2 G ⊕ II 2 D T 48 °C*
Вид защиты от воспламенения	EEx e II T6 EEx e ib IIC T6 EEx ed IIC T6 EEx ed ib IIC T6
Удостоверение соответствия	PTB 00 ATEX 3117
Вид защиты согласно EN 60529	IP 66 IP 65 (для измерительного прибора AM45 и сдвоенной кнопки)
Номинальное напряжение	до 690 В~
Номинальный ток	макс. 16 А макс. 0,4 А (для контакторов с золотыми контактами)
Частота	50/60 Гц
Материал корпуса	Ударопрочный термoplast
Линейные вводы	1 ввод M25x1,5
Допустимая наружная температура	от -55° до +55°С
Контактные зажимы	2x4 мм ²

*в настоящий момент не все посты изготавливаются с исполнением II D



GHG 411 81



GHG 411 81



GHG 411 81



GHG 411 81



GHG 411 81



GHG 411 81

Данные для заказа*

Схема подключения	Описание деталей	Масса, кг	Номер заказа
	1 кнопка 1 зам.+1 разм., включая табличку “0,1, START, STOP”	0,4	GHG 411 8100 R0001
	1 контактор 1 зам.+1 разм., надпись “NOT-AUS” и “EMERGENCY STOP”	0,45	GHG 411 8100 R0002
	1 контактор, запираемый ключом 1 зам.+1 разм., надпись “NOT-AUS” и “EMERGENCY STOP”	0,5	GHG 411 8100 R0012
	1 сдвоенная кнопка 1 зам.+1 разм., включая табличку “0,1, START, STOP”	0,45	GHG 411 8100 R0009
	1 выключатель безопасности, надпись HAND AUTO 0 I I II	0,45	GHG 411 8100 R0003 GHG 411 8100 R0004 GHG 411 8100 R0005
	1 выключатель безопасности, надпись HAND 0 AUTO I 0 II LOCAL REMOTE AUTO	0,45	GHG 411 8100 R0006 GHG 411 8100 R0007 GHG 411 8100 R0008

Данные о размерах и принадлежностях см. стр. 6/75.

* Текст и язык надписей могут быть изменены в соответствии с желанием заказчика.

Опция по запросу: изготовление постов с кнопками с надписями на русском языке «вкл», «выкл», «закр», «откр» и т.д.

Данные для заказа*



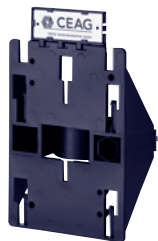
GHG 411 82



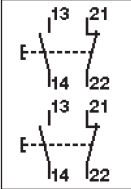
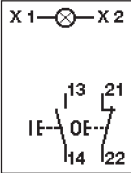
GHG 411 82



Элемент монтажа, размер 1



Элемент монтажа, размер 2

Схема присоединения	Описание деталей	Масса, кг	Номер заказа
	2-фазный командный аппарат с 2 контактными кнопками 1 зам.+1 разм., включая надпись "0, I, START, STOP"	0,54	GHG 411 8200R0001
	2-фазный командный аппарат с одной сдвоенной кнопкой 1 зам.+1 разм., включая надпись "0, I, START, STOP" 1 сигнальная лампочка 230 В, включая подсветку: белую, красную, зеленую и желтую	0,65	GHG 411 8200 R0003

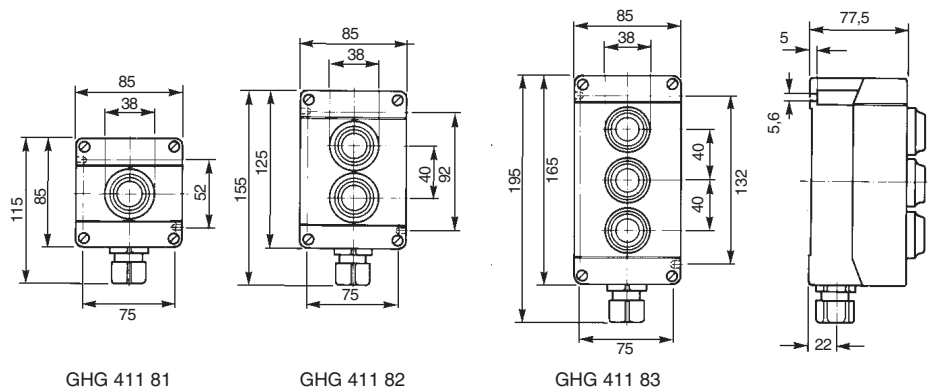
*Текст и язык надписей могут быть изменены в соответствии с желанием заказчика
Опция по запросу: изготовление постов с кнопками с надписями на русском языке «вкл», «выкл», «закр», «откр» и т.д.

Элементы монтажа

Тип	Область применения	Для постов	Номер заказа
Размер 1	Для крепления на стене Для крепления на решетках Для крепления на трубах	GHG 411 81	GHG 610 1953 R0101
			GHG 610 1953 R0103
			GHG 610 1953 R0102
Размер 2	Для крепления на стене Для крепления на решетках Для крепления на трубе	GHG 411 82	GHG 610 1953 R0104
			GHG 610 1953 R0106
			GHG 610 1953 R0105
Размер 4	Для крепления на стене Для крепления на решетках Для крепления на трубе	GHG 411 81 GHG 411 82 GHG 411 83	GHG 610 1953 R0126
			GHG 610 1953 R0126
			GHG 610 1953 R0130
10 гравированных табличек без надписи (незаполненных) для элементов монтажа размера 1, 2, 2а, 3			GHG 610 1953 R0057
10 гравированных табличек без надписи (незаполненных) для элементов монтажа размера 4 и 5			GHG 610 1953 R0011

* Текст и язык надписей могут быть изменены в соответствии с желанием заказчика.

Размеры в мм



GHG 411 81

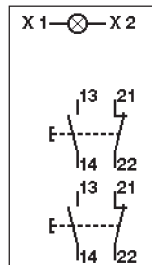
GHG 411 82

GHG 411 83

■ Данные для заказа*



GHG 411 83



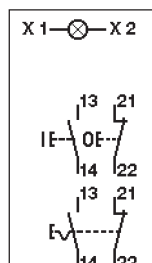
3-фазный командный аппарат с двумя кнопками
1 зам.+1 разм., включая обозначение "0,1, START, STOP";
1 сигнальная лампочка 230 В с подсветкой: белой, красной, зеленой и желтой

0,76

GHG 411 8300 R0001



GHG 411 83



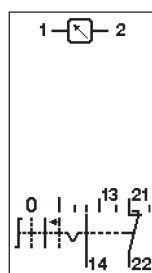
3-фазный командный аппарат со сдвоенной кнопкой
1 зам.+1 разм., включая обозначение "0,1, START, STOP"
1 сигнальная лампочка 230 В с подсветкой: белой, красной, зеленой и желтой;
1 контактор 1 зам.+1 разм. с ручным регулированием и надписью "NOT-AUS" и "EMERGENCY STOP"

0,80

GHG 411 8300 R0003



GHG 411 83



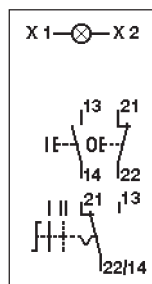
3-фазный командный аппарат с измерительным инструментом AM 72;
смена присоединения n/1A;
шкала 0-100 / 150 %;
1 выключатель безопасности
1 зам.+1 разм., переключающее устройство 8, надпись "0-1"

0,92

GHG 411 8300 R0023



GHG 411 83



3-фазный командный аппарат:
1 сигнальная лампочка 230 В, включая подсветку: белую, красную, зеленую и желтую;
1 сдвоенная кнопка
1 зам.+1 разм. с надписью "0, I, START, STOP"
1 выключатель безопасности; надпись "HAND-AUTO"

0,80

GHG 411 8300 R0004

Данные о размерах и принадлежностях см. стр. 6/81.

* Текст и язык надписей могут быть изменены в соответствии с желанием заказчика.

Опция по запросу: изготовление постов с кнопками с надписями на русском языке «вкл», «выкл», «закр», «откр» и т.д.

Измерительный прибор GHG 411 82 в корпусе

Зона 1/
Зона 2
Зона 21/
Зона 22



Измерительный инструмент AM 72

Технические характеристики

Обозначения по 94/9/EG	II 2 G I	II 2 D T 48 °C
Вид защиты от воспламенения	EEx e IIC T6 EEx e ib IIC T6	
Удостоверение о соответствии*	PTV 00 ATEX 3117	
Вид защиты согласно EN 60529	IP 66	
Диапазон измерения	См. данные для заказа	
Ток	Постоянный и переменный	
Измерительный механизм	для EEx e II T6 (от трансформатора)	для EEx e ib II T6 (прямое измерение) Электромагнитный Электромеханический
Класс точности	2,5	1,5
Положение при эксплуатации	Вертикальное	
Диапазон перегрузки	1:1,5	
Установка нулевого положения	Юстировочный винт	
Отметка номинального тока	Красная стрелка	
Материал корпуса	Ударопрочный термопласт	
Линейные вводы	1 ввод M25x1,5	
Допустимая наружная температура	от -55 °C до +55 °C	
Контактные зажимы	2 × -1,5-4 мм ²	

Данные для заказа

Измерительный механизм AM 72	Масса, кг	Номер заказа
0 - 1 / 1,5 A	0,7	GHG 411 8281 R0002
0 - 2,5 / 3,75 A	0,7	GHG 411 8281 R0003
0 - 5 / 7,5 A	0,7	GHG 411 8281 R0004
0 - 10 / 15 A	0,7	GHG 411 8281 R0005
0 - 16 / 24 A	0,7	GHG 411 8281 R0007
0 - 20 mA (= 320 Ohm)		
0 - 100 / 120 %	0,8	GHG 411 8281 R0033
4 - 20 mA (= 320 Ohm)		
0 - 100 / 120 %	0,8	GHG 411 8281 R0035

Измерительный механизм AM 72 для присоединения трансформатора n/1A	Масса, кг	Номер заказа
0 - 1 / 1,5 A Шкала 0 - 100 / 150 %	0,7	GHG 411 8282 R0002
другие заполнения n/1A	0,7	GHG 411 8282 R00□□

Код для изменения шкалы:

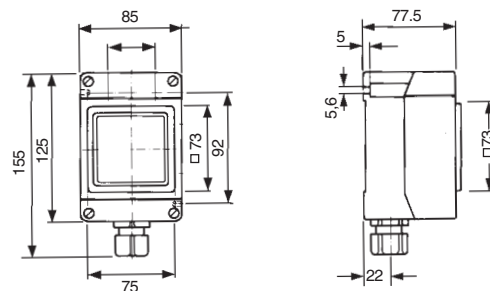
Код	Шкала	Код	Шкала	Код	Шкала
02	0 - 1 / 1,5 A	10	0 - 40 / 60 A	17	0 - 250 / 375 A
03	0 - 2,5 / 3,75 A	11	0 - 50 / 75 A	18	0 - 300 / 450 A
04	0 - 5 / 7,5 A	12	0 - 60 / 90 A	19	0 - 400 / 600 A
05	0 - 10 / 15 A	13	0 - 75 / 112,5 A	20	0 - 500 / 750 A
06	0 - 15 / 22,5 A	14	0 - 100 / 150 A	21	0 - 600 / 900 A
08	0 - 20 / 30 A	15	0 - 150 / 225 A		
09	0 - 30 / 45 A	16	0 - 200 / 300 A		

О смене шкалы см. стр. 6/132.



Сменная шкала

Размеры в мм



Коды индивидуального заказа



Тип

Размеры

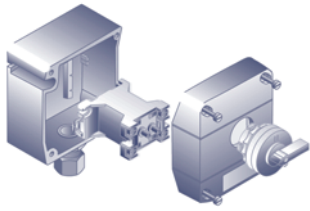
GHG 4118

1. Монтаж

Код A B C D E

2. Монтаж

Код A B C D E



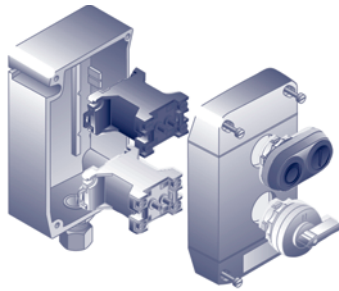
GHG 411 81

Кнопочный выключатель



Код A B C

 D R T O
 Данные см. стр. 6/109-6/112



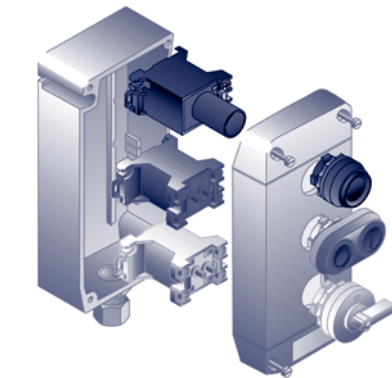
GHG 411 82

Сдвоенный кнопочный выключатель



Код A B C верх D низ

 D D T O
 Данные см. стр. 6/109-6/112



GHG 411 83

Запираемая ключом кнопка



Код A B C

 S L T O
 Данные см. стр. 6/109-6/112

Контактор



Код A B C D E

 S G T
 Данные см. стр. 6/109-6/112

Сигнальная лампочка



Код A B C

 S I L
 Данные см. стр. 6/109-6/112

Пример: GHG 411 82 с 1 x M25 полиамид
 2 кнопки 1 зам. + 1 разм., STOP, START
 Данные для заказа: GHG 411 82 DRT 015 001/DRT 015 001

3. Монтаж

Код А	В	С	Д	Е
<input type="text"/>	<input type="text"/>	<input type="text"/>	<input type="text"/>	<input type="text"/>

KLE

низ	верх
<input type="text"/>	<input type="text"/>

Потенциометр



Код А В
P O T
 Данные см. стр. 6/109-6/112

Измерительный прибор AM 72



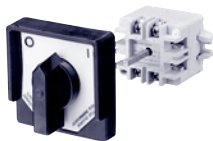
Код А В С
M 7 2
 Данные см. стр. 6/109-6/112

Выключатель



Код А В С Д
S C T
 Данные см. стр. 6/109-6/112

Ex 23 10A



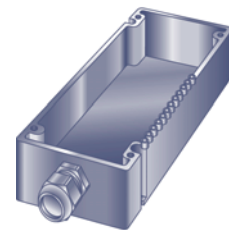
Код А В С Д Е
E x 2 3
 Данные см. стр. 6/109-6/112

Зажимы 6 × 2 × 4 мм²

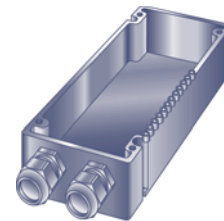


Код А В
K L M
 Данные см. стр. 6/109-6/112

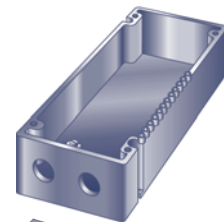
нет



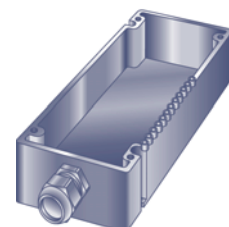
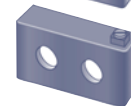
1 × M25 KLE



2 × KLE M25



Металлический
фланец
2 × M20 отверстие
1 × PE



1 × M32 KLE