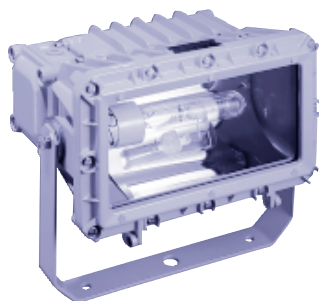


Взрывозащищенный прожектор PX для газоразрядных ламп высокого давления

Зона 1/
Зона 2



Серия PX

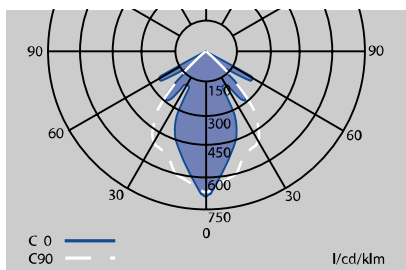
Технические характеристики

PX...

Обозначение прибора по 94/9/EG	⊕ II 2 G
Вид защиты от воспламенения	EEx de IIB (класс температур см. в данных для заказа)
Удостоверение о допуске*	LOM 90. C.0039X
Материал корпуса	Меденесодержащий алюминий, полиэфирное лаковое покрытие желтого цвета
Пропускающая свет крышка	Боросиликатное стекло
Номинальное напряжение	Со встроенной ПРА: 230 В / 50 Гц, cos φ ≥ 0,85 без ПРА: ≤ 250 В WS
Вид защиты	IP 67 по EN 60529
Класс защиты	I
Допустимая наружная температура	От -20 °C до +55 °C;
Линейные вводы	Непрямые вводы: M 25x2x1,5, Один с EEx-e-заглушкой
Контактные зажимы	L1, N: 2 x 4 мм ² , защитный провод 2 x 6 мм ²
Внутренний рефлектор	Глубокое излучение
Ламповый патрон	E 40
Масса	С ПРА 31 кг, без ПРА 23 кг См. таблицу.
Лампы ¹⁾	Ртутная лампа высокого давления HME; натриевая лампа высокого давления HST; галогеновая лампа HИT; лампа смешанного света HME-SB с защитной колбой HDI Непрямые вводы для последовательного замыкания: L1, L2, L3, N: 2 x 4 кв. мм, PE: 2 x 6 кв. мм Полиэтрафторэтиленовое покрытие, широкоизлучающий рефлектор. Устройства для HST 70 Вт, HME 250 Вт и 400 Вт по запросу. Другие наружные температуры, напряжения и частоты по запросу.

Факультативно²⁾

Кривая силы света светильника
PX 40 (HST) глубокого излучения



номинальный световой поток:
около 90000 лм (1x600 Вт/HST-T)
55500 лм (1x400 Вт/HST-T)
33000 лм (1x250 Вт/HST-T)
17000 лм (1x159 Вт/HST-T)
22500 лм (1x400 Вт/HME-SB)
13000 лм (1x250 Вт/HME-SB)
40000 лм (1x400Вт/HИT-T)
20000 лм (1x250 Вт/HИT-T)
24000 лм (1x1000 Вт/HDI-T)
10000 лм (1x500 Вт/HDI-T)
14000 лм (1x500 Вт/HME-SB)
коэффициент полезного действия:
75 % с Т (лампа в виде трубки)
50 % с В (лампа в виде колбы)

* Типовое удостоверение по ATEX 100a

Данные для заказа

Мощность ламп и классы температур

Тип	Лампы ¹⁾	Класс температур	Ввод проводов диаметром	Заглушки	Номер заказа
PX 60	HST/T 600 Вт	T2	— 10-14 mm	1 x M25 1 x M25	NOR 000 115 170 015 NOR 000 115 170 143
PX 40	HST 400 Вт ³⁾⁵⁾ HИT 400 Вт ³⁾⁶⁾	T3	— 10-14 mm	1 x M25 1 x M25	NOR 000 115 170 021 NOR 000 115 170 144
PX 25	HST 250 Вт ³⁾⁵⁾ HИT 250 Вт ³⁾⁷⁾	T3	— 10-14 mm	1 x M25 1 x M25	NOR 000 115 170 027 NOR 000 115 170 145
PX 15	HST 150 Вт ³⁾⁵⁾ HИT 150 Вт ³⁾	T3	— 10-14 mm	1 x M25 1 x M25	NOR 000 115 170 033 NOR 000 115 170 146
PX 10	HDI/T 1000 Вт	T2	— 10-14 mm	1 x M25 1 x M25	NOR 000 115 170 089 NOR 000 115 170 147
PX 05	HDI/T 500 Вт HME-SB 500 Вт	T2	— 10-14 mm	1 x M25 1 x M25	NOR 000 115 170 009 NOR 000 115 170 148

¹⁾ Лампы не входят в объем поставки.

²⁾ По запросу.

³⁾ Лампы в форме трубок и колб.

⁴⁾ T3 при наружной температуре ≤35°C.

⁵⁾ Могут применяться двухдуговые или стандартные лампы.

⁶⁾ Лампы с номинальным током 4,2 А.

⁷⁾ Лампы с номинальным током 3,2 А.