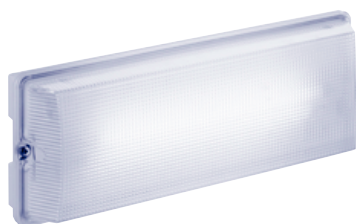


Взрывозащищенные светильники аварийно-сигнального освещения SL/RZ 6011.1 и SL/RZ 6011.1 CG-S

Зона 2



RZ 6011.1 CG-S



SL 6011.1 CG-S

Технические характеристики

Светильники SL/RZ 6011.1 и SL/RZ 6011.1 CG-S

Обозначение по 94/9/EG	II 3 G
Вид защиты от воспламенения	EEx nA II T4
Материал корпуса	Поликарбонат
Материал светопропускающей крышки	Поликарбонат
Кабельные вводы	1 Ех-е кабельный ввод M25 x 1,5 1 Ех-е заглушка M25 x 1,5
Вид монтажа	Монтаж на стене или на опоре
Габаритные размеры в мм (длина x ширина x высота)	400 x 160 x 103
Контактные зажимы	3 пары зажимов 2,5 мм ²
Номинальное напряжение	АС: 230 В ±10%, 50/60 Гц DC: 220 В + 25% - 20%
Подводимая (полная) мощность	16 ВА
Лампа	8 Вт люминесцентная лампа T5
Допустимая наружная температура	от -10 °С до + 40 °С
Класс защиты	I
Вид защиты по EN 60529	IP 65
Масса	1,4 кг

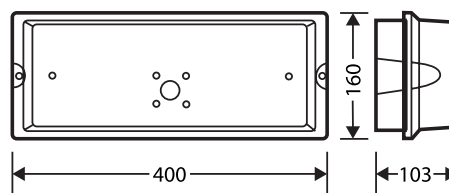
Данные для заказа

Тип	Комплектность поставки	Номер заказа
6011.1	Светильник с крышкой, включая 3 пиктограммы PR, PL, PU	4 0071 349 523
6011.1 CG-S ¹⁾	Светильник с модулем CG-S, переключателем на 20 адресов, крышкой, включая 3 пиктограммы PR, PL, PU	4 0071 349 520

¹⁾ для подключения к прибору системы аварийного питания CEAG с кодируемым переключателем на 20 адресов

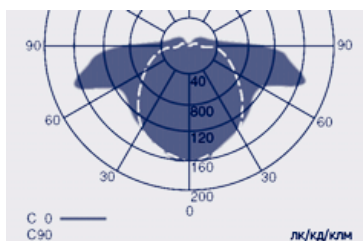
В комплект поставки входят лампы и элементы крепежа

Размеры в мм



SL 6011.1 CG-S

Кривая силы света



номинальный световой поток лампы
около 450 лм (1x8 Вт)